

## Langhäuser, Aesch, 2008

Adresse: Neumattstrasse 29, Aesch, BL

Bauherrschaft: Privat

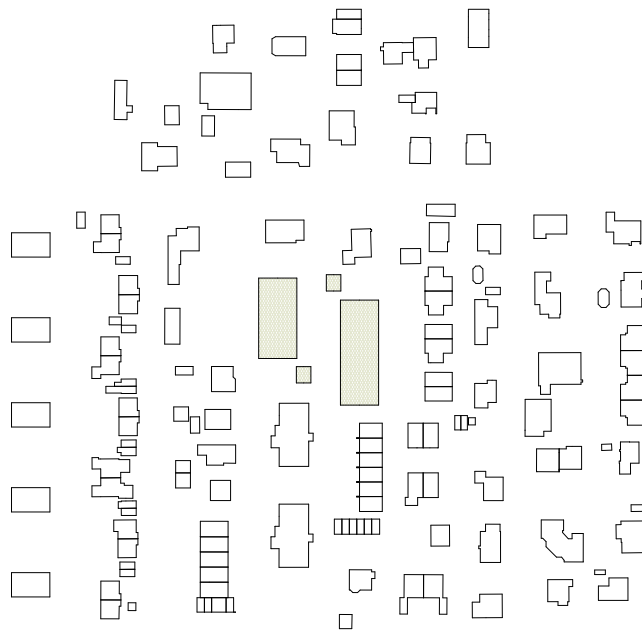
Baudaten: 2007-2008

Projektmitarbeit: Reem Al-Wakeel

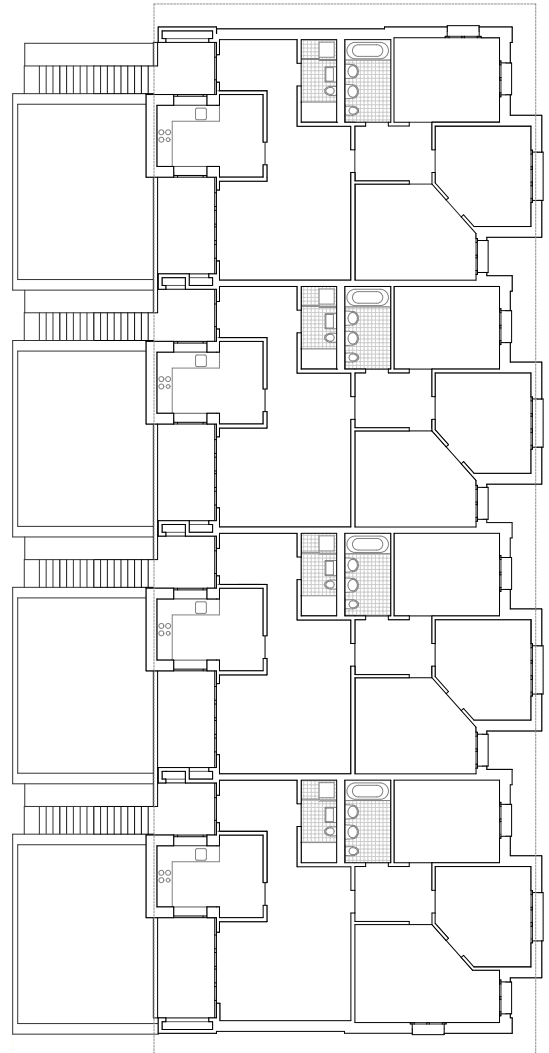
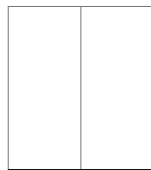
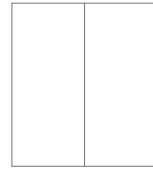
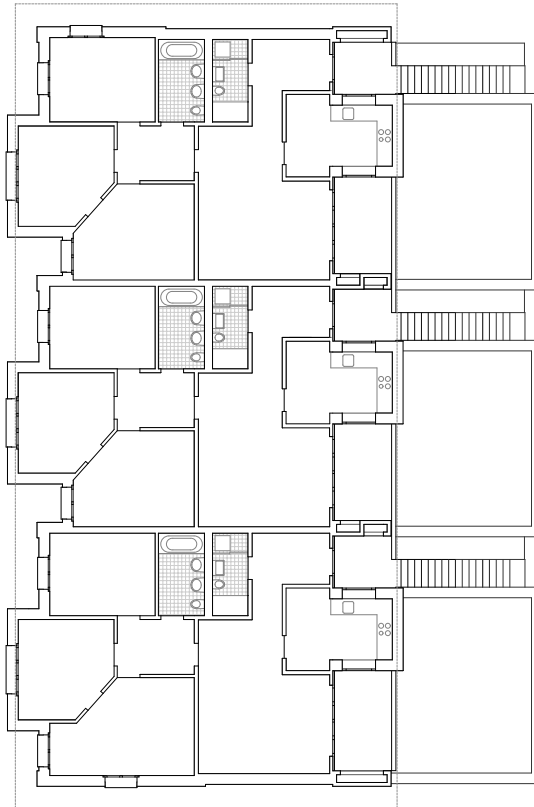
Zwei west-ost-orientierte, zweigeschossige Langhäuser stehen sich gegenüber; die Idee des gemeinsamen Aussenraums bedingt ihre Positionierung. Die Unterscheidung zwischen öffentlichem und privatem (Aussen-) Raum wird bis ins Innere der Wohnungen durchgezogen. Die Fassaden sind zum öffentlichen Raum hin durchlässig konzipiert und ermöglichen eine Teilnahme am gemeinschaftlichen Leben ausserhalb der eigenen Wohnung. Der Grundriss funktioniert introvertiert und gleichzeitig sehr offen: durch die raumhohe Verglasung wird im fließenden Raumkontinuum von Eingangsbereich und Wohnzimmer die Aussenwelt erlebbar. Hier bietet einzig die Küche eine Art Rückzugsmöglichkeit, da sie auf den privaten Aussenraum (Garten im Erdgeschoss, Balkon im Obergeschoss) gerichtet ist.

Die Haustypologie mischt die Konzepte von Etagenwohnung und Reihenhaus. Im Bereich der Strasse werden die Häuser durch die Treppenaufgänge für die Wohnungen im Orbergeschoss und durch Vor- und Rücksprünge der Fassade rhythmisiert. Die architektonische Gliederung überlagert dabei die additive Erscheinung der Nutzungseinheiten.

Situation



Obergeschoss



Ansichten, Querschnitt

