

## Haus für Vereine, Wydenmatt

Adresse: Breitenbacherstrasse 22, 4227 Büsserach

Bauherrschaft: Gemeinde Büsserach

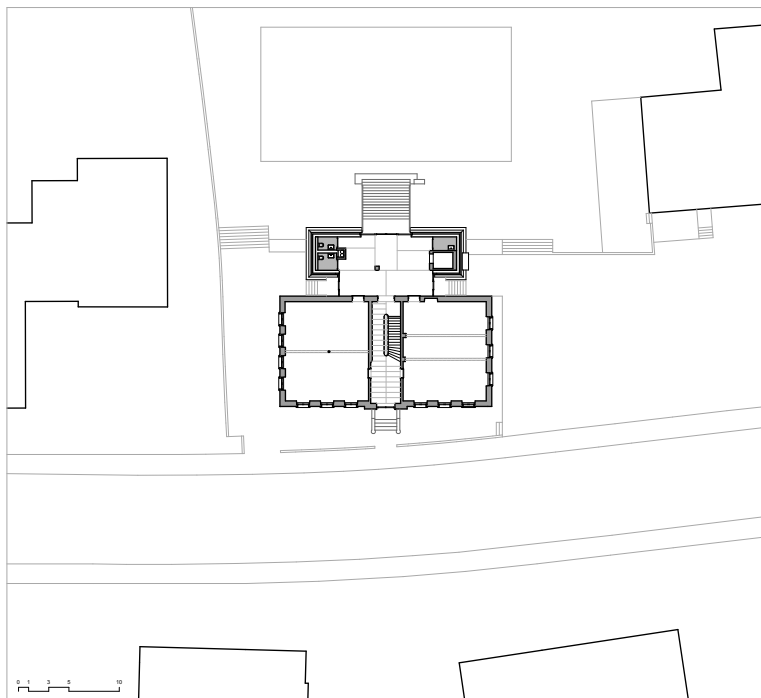
Projektmitarbeit: Srdjan Zlokopa

Der einfache grundrissliche Aufbau des alten Dorfschulhauses von Büsserach orientiert sich mit seiner Hauptfassade und dem Eingang zur Strasse hin. Nach seiner Lebenszeit als Schulhaus soll es in einer zweiten Karriere zur Nutzung durch Vereine und einer Kindertagesstätte zugeführt werden. Die für die neue Nutzung nötige Erweiterung mit einer Liftanlage und den sanitären Räumen, soll gleichzeitig das Haus zur lärmabgewandten Hofseite hin orientieren.

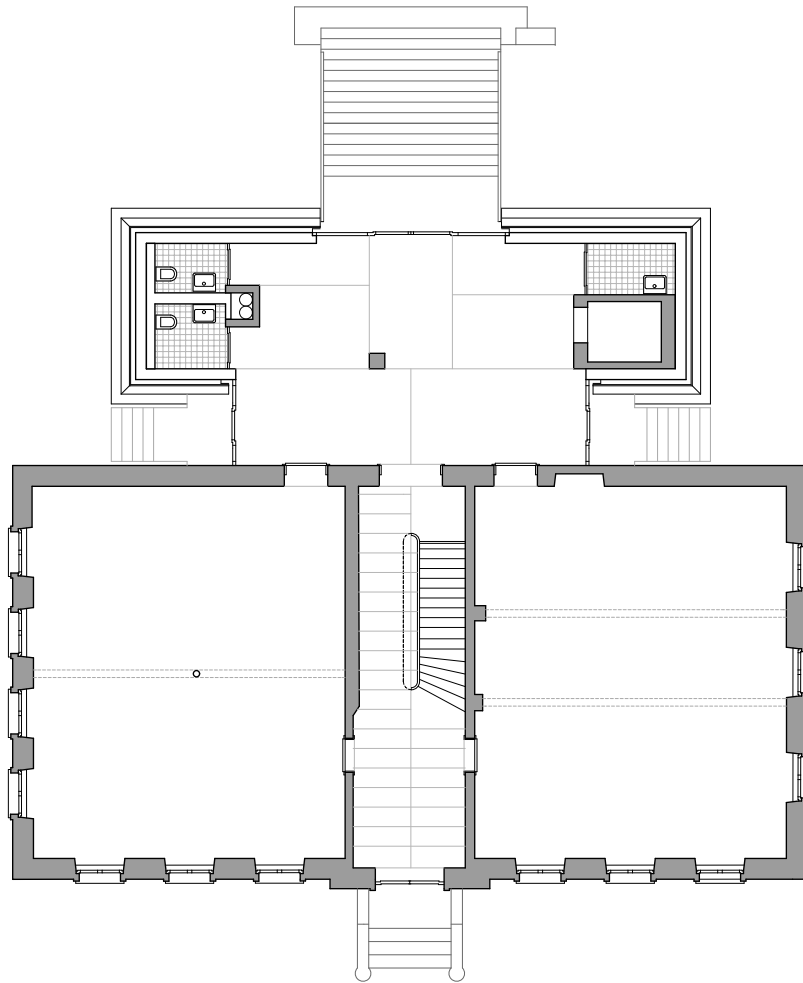
Die räumliche Asymmetrie des Neubaus findet seine Entsprechung im Grundriss und schafft neben den geforderten Räumen eine grosse Halle, die das Haus selbstbewusst an den Hofraum zu binden vermag. Diese Differenz des räumlichen Charakters lässt nicht nur die beiden Gebäude eigenständig erscheinen, sie bindet sie auch in der gegenseitigen Abhängigkeit zueinander. Die Gleichzeitigkeit von technischer Erweiterung und neuer Orientierung wird in einem Baukörper manifest der sich gegen die Hofseite hin einladend zeigt und in seiner Gestalt zwischen Unterordnung und Eigenständigkeit einpendelt.

Die geschuppte Holzkonstruktion steht im Gegensatz zum verputzten Baukörper des Bestandes und vermittelt sich durch die dezente Übernahme einiger horizontaler Bezugspunkte zum Bestand.

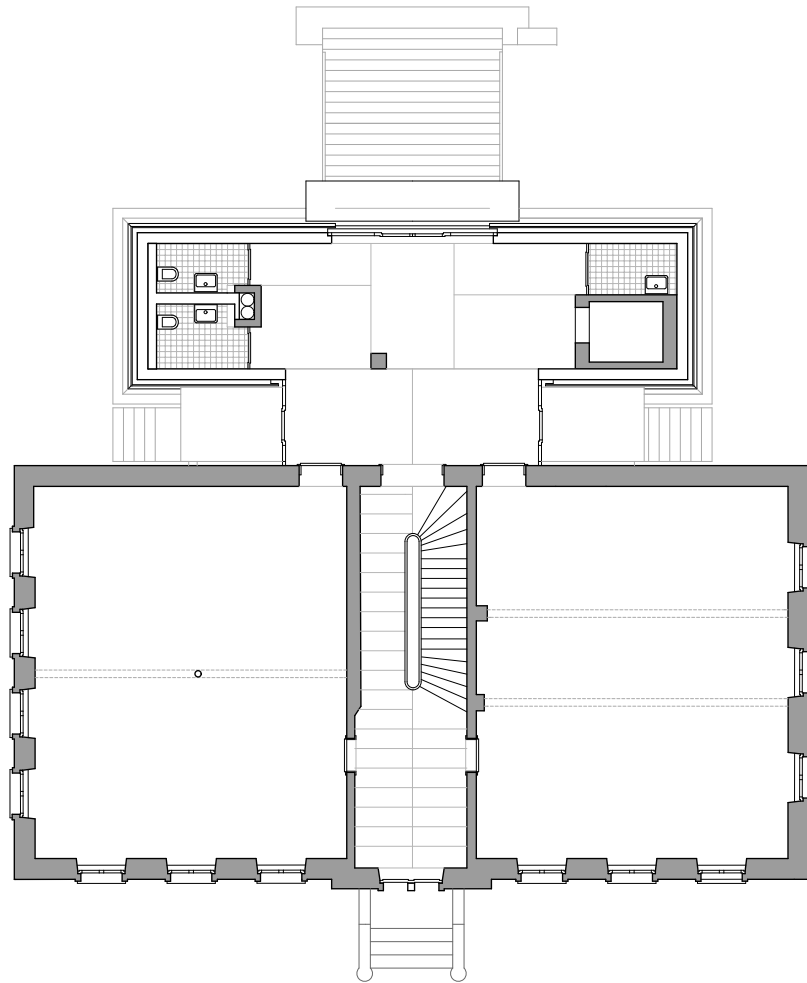
Während die Tagesstätte im Erdgeschoss von dem direkten Bezug zum Hof profitiert, kann das Haus gleichzeitig über die Treppe durch die Vereine genutzt werden. Eine sorgfältige und umfassende Sanierung des Bestandes gibt dem Haus seine alte Farbigkeit wieder zurück und gibt Anlass das neue Haus in seiner farblichen Tonigkeit im Bezug zum Altbau zu entwickeln.



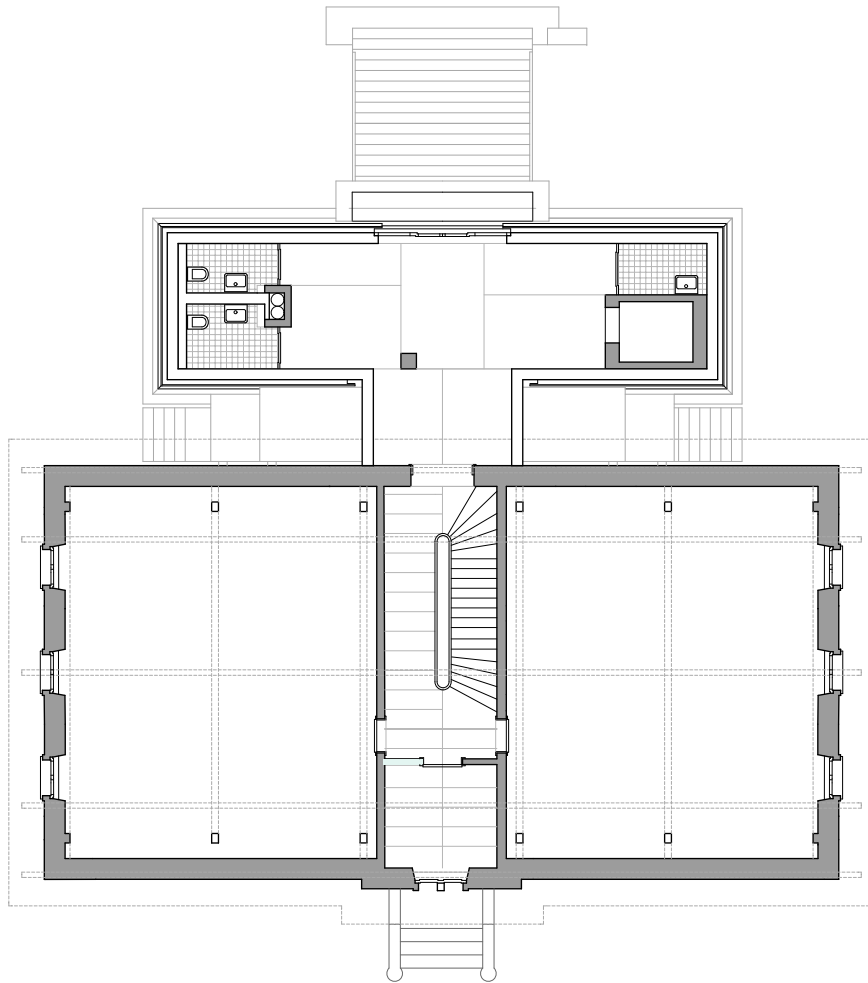
Situation



Erdgeschoss



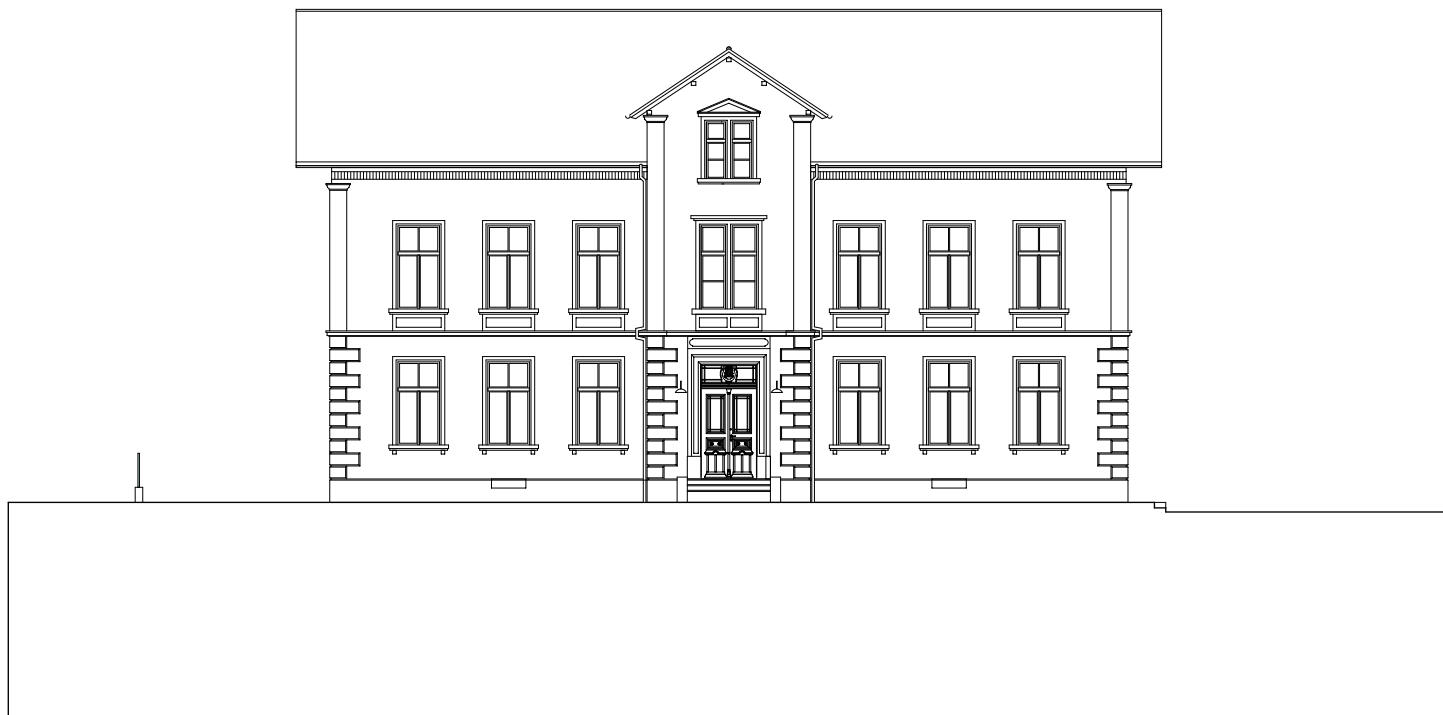
Obergeschoss



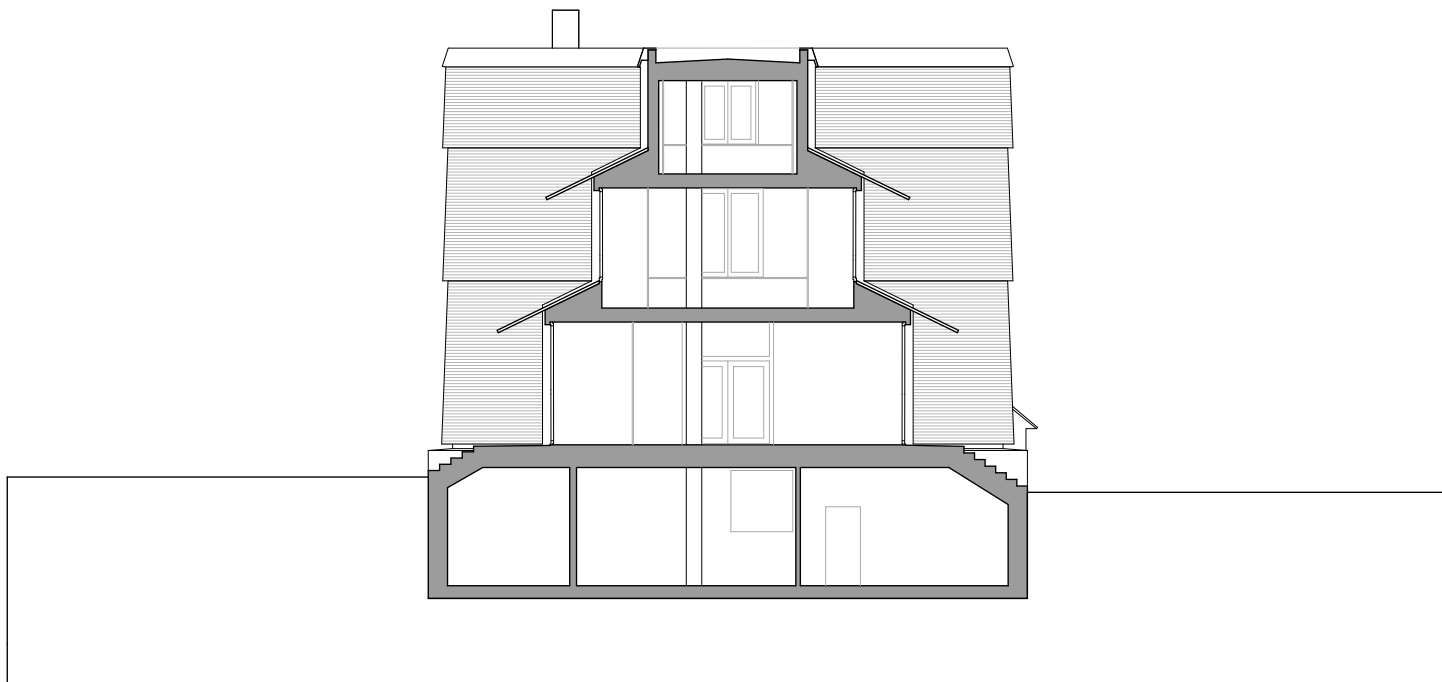
Dachgeschoss



Ansicht von dem Hof



Ansicht von der Strasse



Schnitt



Ansicht von der Seite